



## Statistische Berichte

Kennziffer  
H II 1 m  
11/2011

# Binnenschifffahrt in Bayern im November 2011



Alle Veröffentlichungen im Internet unter [www.statistik.bayern.de/veroeffentlichungen](http://www.statistik.bayern.de/veroeffentlichungen)

#### **Kostenlos**

ist der Download von allen Statistischen Berichten (meist PDF- und Excel-Format) sowie von „Bayern Daten“ und „Statistik kommunal“ (Informationelle Grundversorgung).

#### **Newsletter-Service**

Für Themenbereich/e anmelden. Information über Neuerscheinung/en wird per E-Mail aktuell übermittelt.

#### **Kostenpflichtig**

sind die links genannten Veröffentlichungen in gedruckter Form sowie die Druck- und Dateiausgaben (auch auf Datenträger) aller anderen Veröffentlichungen. Bestellung direkt im Internet oder beim Vertrieb, per E-Mail oder Fax.

## **Impressum**

#### **Statistische Berichte**

bieten in tabellarischer Form neuestes Zahlenmaterial der jeweiligen Erhebung. Dieses wird, soweit erforderlich, methodisch erläutert und kurz kommentiert.

#### **Herausgeber, Druck und Vertrieb**

Bayerisches Landesamt für  
Statistik und Datenverarbeitung  
Neuhauser Straße 8  
80331 München

ab April 2012 neue Adresse:  
St.-Martin-Str. 47  
81541 München

#### **Vertrieb**

E-Mail [vertrieb@statistik.bayern.de](mailto:vertrieb@statistik.bayern.de)  
Telefon 089 2119-205  
Telefax 089 2119-457  
Internet [www.statistik.bayern.de/veroeffentlichungen](http://www.statistik.bayern.de/veroeffentlichungen)

#### **Auskunftsdienst**

E-Mail [info@statistik.bayern.de](mailto:info@statistik.bayern.de)  
Telefon 089 2119-218  
Telefax 089 2119-1580

#### **© Bayerisches Landesamt für Statistik und Datenverarbeitung, München 2012**

Alle Veröffentlichungen oder Daten sind Werke im Sinne von § 2 Urheberrechtsgesetz. Die Verwendung, Vervielfältigung und/oder Verbreitung von Veröffentlichungen oder Daten gleich welchen Mediums (Print, Datenträger, Datei etc.) – auch auszugsweise – ist nur mit Quellenangabe gestattet. Sie bedarf der vorherigen Genehmigung bei Nutzung für gewerbliche Zwecke, bei entgeltlicher Verbreitung oder bei Weitergabe an Dritte sowie bei Weiterverbreitung über elektronische Systeme und/oder Datenträger. Sofern in den Produkten auf das Vorhandensein von Copyrightrechten Dritter hingewiesen wird, sind die in deren Produkten ausgewiesenen Copyrightbestimmungen zu wahren. Alle übrigen Rechte bleiben vorbehalten.

## **Zeichenerklärung**

- 0 mehr als nichts, aber weniger als die Hälfte der kleinsten in der Tabelle nachgewiesenen Einheit
- nichts vorhanden oder keine Veränderung
- / keine Angabe, da Zahl nicht sicher genug
- Zahlenwert unbekannt, geheimzuhalten oder nicht rechenbar
- ... Angabe fällt später an
- x Tabellenfach gesperrt, da Aussage nicht sinnvoll
- ( ) Nachweis unter dem Vorbehalt, dass der Zahlenwert erhebliche Fehler aufweisen kann
- p vorläufiges Ergebnis
- r berichtigtes Ergebnis
- s geschätztes Ergebnis
- D Durchschnitt
- ≙ entspricht

## **Auf- und Abrundungen**

Im Allgemeinen ist ohne Rücksicht auf die Endsummen auf- bzw. abgerundet worden. Deshalb können sich bei der Summierung von Einzelangaben geringfügige Abweichungen zu den ausgewiesenen Endsummen ergeben. Bei der Aufgliederung der Gesamtheit in Prozent kann die Summe der Einzelwerte wegen Rundens vom Wert 100 % abweichen. Eine Abstimmung auf 100 % erfolgt im Allgemeinen nicht.

## Inhaltsübersicht

	Seite
Erläuterungen .....	2
 <b>Grafiken</b>	
Güterumschlag der Binnenschifffahrt in Bayern seit 2009 nach Monaten .....	3
Güterumschlag der Binnenschifffahrt in Bayern im November 2010 und 2011 nach ausgewählten Häfen .....	3
 <b>Tabellen</b>	
1. Die Entwicklung des Güterumschlags nach Verkehrsgebieten und ausgewählten Häfen in Bayern seit 2001 .....	4
2. Güterumschlag nach Verkehrsgebieten und ausgewählten Häfen in Bayern im November 2011 .....	5
3. Güterumschlag nach Güterabteilungen in Bayern im November 2011 .....	6
4. Schiffsverkehr, Güterempfang und Güterversand nach Verkehrs- gebieten und ausgewählten Häfen in Bayern im November 2011 .....	8
5. Güterempfang und Güterversand nach Verkehrsgebieten, ausgewählten Häfen und Güterabteilungen in Bayern im November 2011 .....	9

## Erläuterungen

### Rechtsgrundlage

Die monatliche Erhebung wird durchgeführt aufgrund Abschnitt 2, § 3 des Gesetzes über die Statistik der See- und Binnenschifffahrt, des Güterkraftverkehrs, des Luftverkehrs sowie des Schienenverkehrs und des gewerblichen Straßen-Personenverkehrs (Verkehrstatistikgesetz – VerkStatG) in der Fassung der Bekanntmachung vom 20. Februar 2004 (BGBl. I S. 318), zuletzt geändert durch Artikel 2 des Gesetzes vom 6. November 2008 (BGBl. I S. 2162) in Verbindung mit dem Gesetz über die Statistik für Bundeszwecke (Bundesstatistikgesetz - BStatG) vom 22. Januar 1987 (BGBl. I S. 462, 565), zuletzt geändert durch Artikel 3 des Gesetzes vom 7. September 2007 (BGBl. I S. 2246).

### Erhebungsmerkmale

Die Statistik erfasst in den Häfen und an sonstigen Lösch- und Ladeplätzen die Ankunft und den Abgang von Schiffen einschließlich Schiffsmerkmale (Flagge, Tragfähigkeit, Schiffsgattung) sowie die von ihnen ein- und/oder ausgeladenen Güter und Containermerkmale (Gutart, Gefahrgut, Menge in Tonnen, Containerart, Anzahl der Container, Ladungsart).

### Anschreibepflicht

Angeschrieben werden alle Schiffe, die dem Güterverkehr dienen.

Ausgenommen sind/ist:

- Schiffe, die ausschließlich als Schlepp- oder Schubkraft eingesetzt werden;
- Ankunft bzw. Abgang von Schiffen in Häfen, die lediglich als Schutz- und Sicherheitshafen angelaufen werden;
- Leichterungen im Sinne von Güterausladungen aus einem Schiff oder Güterumladungen von einem Schiff auf ein anderes auf freier Strecke zur Verringerung des Tiefgangs des ausladenden Schiffes;
- Schiffe zum Zwecke des Fischfangs, zu Baggararbeiten oder Wasserbauten (Fahrten von Baggerschiffen, die Baggergut führen, das Gegenstand des Handels ist, sind jedoch anschreibepflichtig);
- Fahrgastschiffe mit und ohne Güterladung;
- der Fährverkehr;
- der Verkehr zur Versorgung der Schiffe;
- der Ortsverkehr (das ist der Verkehr von Schiffen und Gütern zwischen den Häfen, Lade- und Löschstellen derselben politischen Gemeinde).

### Güterumschlag und Gütersystematik

Der Güterumschlag ergibt sich aus den Meldungen der Schiffs- sowie der Frachtführer oder Verfrachter über die Aus- und Einladungen der in den bayerischen Häfen angekommenen und abgegangenen Schiffe. Die Art der beförderten Güter wurde bis zum Jahr 2010 nach dem "Güterverzeichnis für die Verkehrstatistik" (NST/R), Ausgabe 1969 dargestellt.

Ab dem Berichtsjahr 2011 wurde die Gütersystematik NST-2007 eingeführt, die sich an der Güterklassifikation der Wirtschaftszweige orientiert und Vergleiche mit den Produktionsstatistiken ermöglicht. Die in diesem Bericht ausgewiesene NST-2007 enthält insgesamt 20 Güterabteilungen und basiert auf der CPA.

Zur europäischen Vereinheitlichung werden die Eigengewichte der leeren Container der NST 2007-Gruppe 161 zugeordnet und das Eigengewicht der beladenen Container der Gütergruppe des überwiegenden Containerinhalts.

### Hauptverkehrsbeziehungen

Der regionalen Abgrenzung der Binnenschifffahrt liegen das "Verzeichnis der Verkehrsbezirke und Häfen", Ausgabe 1995 sowie das "Verzeichnis deutscher und ausländischer Häfen", gültig für Berichtsperioden ab Januar 1995, zugrunde.

### Methodischer Hinweis

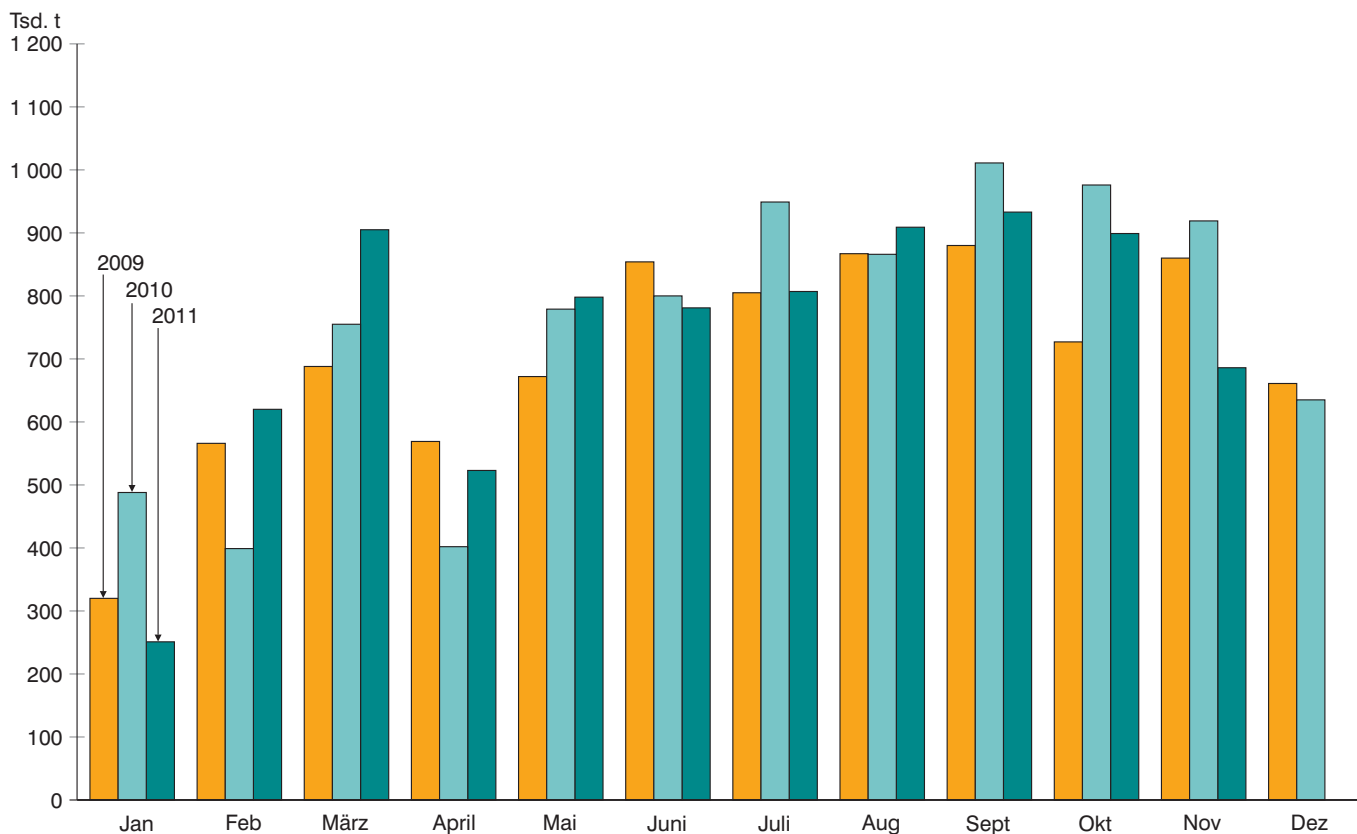
Gelegentlich auftretende Differenzen in den Summen sind auf das Runden der Containergewichte zurückzuführen. Abweichungen zwischen den Ergebnissen einzelner Häfen sind, bedingt durch unterschiedliche Berechnungen der Containergewichte, möglich.

### Abkürzungen

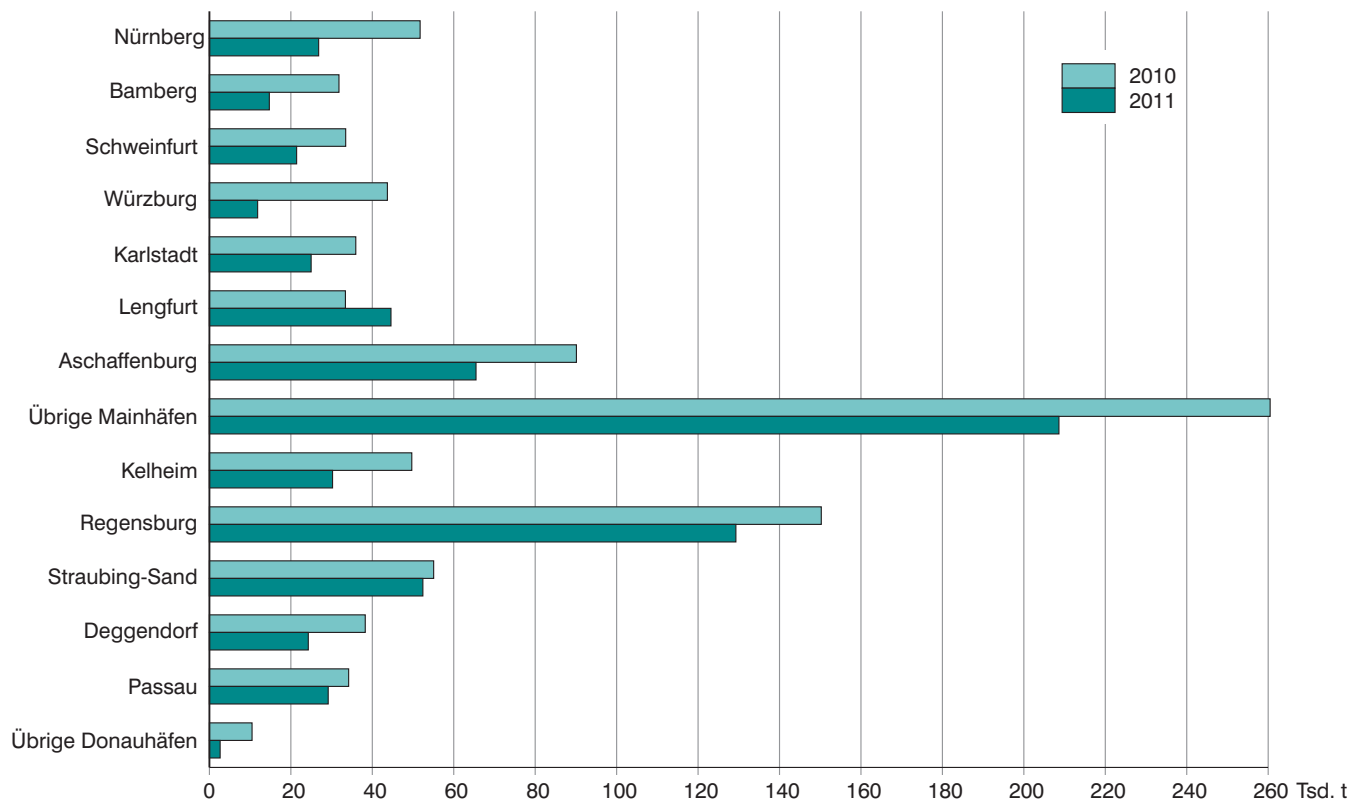
E = Empfang  
V = Versand  
t = Tonnen

MD = Monatsdurchschnitt  
CPA = Classifications of products by activity

### Güterumschlag der Binnenschifffahrt in Bayern seit 2009 nach Monaten



### Güterumschlag der Binnenschifffahrt in Bayern im November 2010 und 2011 nach ausgewählten Häfen



### 1. Die Entwicklung des Güterumschlags nach Verkehrsgebieten und ausgewählten Häfen in Bayern seit 2001

Jahr — Monat	Nürnberg	Bamberg	Schweinfurt	Würzburg	Karlstadt	Lengfurt	Aschaffenburg	Kelheim	Regensburg	Straubing-Sand	Deggendorf	Passau <sup>1)</sup>	Maingebiet	Donau- gebiet	Bayern ins- gesamt
	1 000 Tonnen														
2001 .....	721	747	563	643	294	554	961	964	2 161	160	524	122	7 184	4 308	<b>11 492</b>
MD .....	60	62	47	54	24	46	80	80	180	13	44	10	599	359	<b>958</b>
2002 .....	553	604	526	545	148	473	867	675	2 453	221	433	215	5 813	4 301	<b>10 115</b>
MD .....	46	50	44	45	12	39	72	56	204	18	36	18	484	358	<b>843</b>
2003 .....	447	441	488	410	225	399	771	628	3 194	242	320	253	4 934	4 820	<b>9 755</b>
MD .....	37	37	41	34	19	33	64	52	266	20	27	21	411	402	<b>813</b>
2004 .....	523	443	495	369	444	341	794	648	3 462	305	411	327	5 180	5 370	<b>10 550</b>
MD .....	44	37	41	31	37	28	66	54	288	25	34	27	432	448	<b>879</b>
2005 .....	579	450	434	396	447	449	859	651	3 470	373	416	328	5 065	5 481	<b>10 546</b>
MD .....	48	38	36	33	37	37	72	54	289	31	35	27	422	457	<b>879</b>
2006 .....	527	358	402	407	584	635	949	683	2 403	277	417	380	5 924	4 420	<b>10 344</b>
MD .....	44	30	34	34	49	53	79	57	200	23	35	32	494	368	<b>862</b>
2007 .....	454	362	320	349	579	677	809	657	2 278	282	474	312	5 709	4 194	<b>9 903</b>
MD .....	38	30	27	29	48	56	67	55	190	23	39	26	476	350	<b>825</b>
2008 .....	517	338	343	384	449	558	911	619	2 505	428	430	346	5 498	4 438	<b>9 936</b>
MD .....	43	28	29	32	37	46	76	52	209	36	36	29	458	370	<b>828</b>
2009 .....	441	385	357	343	218	434	815	446	1 873	493	299	396	4 843	3 626	<b>8 468</b>
MD .....	37	32	30	29	18	36	68	37	156	41	25	33	404	302	<b>706</b>
2010 .....	481	400	387	429	356	405	860	519	1 642	611	404	323	5 327	3 651	<b>8 979</b>
MD .....	40	33	32	36	30	34	72	43	137	51	34	27	444	304	<b>748</b>
<b>2010</b>															
Januar ...	17	42	29	39	16	15	39	26	115	48	27	11	257	231	<b>488</b>
Februar ..	2	31	36	42	12	15	48	11	76	31	22	8	248	151	<b>399</b>
März .....	67	34	41	29	36	40	64	59	168	67	33	23	394	361	<b>755</b>
April .....	14	12	14	10	26	21	52	27	68	17	19	25	236	167	<b>402</b>
Mai .....	60	36	28	28	33	46	69	53	160	38	33	29	453	327	<b>779</b>
Juni .....	41	35	32	31	51	41	74	43	116	28	52	19	526	274	<b>800</b>
Juli .....	42	30	36	30	44	44	69	45	208	39	49	49	545	403	<b>949</b>
August ...	41	42	30	40	13	45	81	58	136	81	35	25	516	350	<b>866</b>
Sept. ....	42	35	38	40	32	48	111	49	157	85	36	42	621	390	<b>1 011</b>
Oktober .	54	35	29	51	37	36	81	55	200	63	37	32	568	408	<b>976</b>
Nov. ....	52	32	33	44	36	33	90	50	150	55	38	34	581	338	<b>919</b>
Dez. ....	50	37	41	45	21	20	81	43	88	59	22	25	383	253	<b>635</b>
<b>2011</b>															
Januar ...	4	20	21	14	-	3	37	10	66	23	20	8	120	131	<b>251</b>
Februar ..	61	33	39	34	30	41	69	51	94	48	21	17	379	241	<b>620</b>
März .....	57	48	45	33	62	52	85	51	183	62	31	31	534	371	<b>905</b>
April .....	25	16	15	9	21	25	61	29	102	32	27	21	308	215	<b>523</b>
Mai .....	32	29	34	35	30	50	62	36	131	26	32	34	530	268	<b>798</b>
Juni .....	42	25	23	24	40	44	79	66	158	27	34	24	467	314	<b>781</b>
Juli .....	30	20	25	32	49	46	91	39	89	63	39	31	537	271	<b>807</b>
August ...	42	29	26	20	29	59	87	52	121	89	50	55	534	376	<b>909</b>
Sept. ....	45	19	32	27	49	51	83	28	172	90	51	50	540	393	<b>933</b>
Oktober .	47	22	30	28	31	49	78	37	176	78	29	34	538	361	<b>899</b>
Nov. ....	27	15	21	12	25	45	65	30	129	52	24	29	418	268	<b>686</b>
Dez. ....															

<sup>1)</sup> Ab Juli 2008 einschließlich Passau-Schalding.

## 2. Güterumschlag nach Verkehrsgebieten und ausgewählten Häfen in Bayern im November 2011

Verkehrs- gebiet — Hafen	November 2010	Oktober 2011	November 2011	Januar - November 2010	Januar - November 2011	Veränderung		
						November 2011 gegenüber		Januar-November 2011 gegenüber Januar-November 2010
						Nov.2010	Okt.2011	
Tonnen						%		
<b>Maingebiet</b>								
Nürnberg.....	51 743	47 133	26 824	431 734	411 760	-48,2	-43,1	-4,6
Bamberg.....	31 816	22 443	14 715	363 276	275 186	-53,7	-34,4	-24,2
Schweinfurt.....	33 463	29 796	21 415	345 989	311 535	-36,0	-28,1	-10,0
Würzburg.....	43 708	28 497	11 841	383 817	268 543	-72,9	-58,4	-30,0
Karlstadt.....	35 944	31 297	24 979	334 339	367 289	-30,5	-20,2	9,9
Lengfurt.....	33 400	48 517	44 585	385 196	464 796	33,5	-8,1	20,7
Aschaffenburg.....	90 127	78 103	65 469	778 682	797 613	-27,4	-16,2	2,4
übr. Häfen.....	260 480	251 879	208 616	1 921 787	2 007 429	-19,9	-17,2	4,5
<b>zusammen</b>	<b>580 681</b>	<b>537 665</b>	<b>418 444</b>	<b>4 944 820</b>	<b>4 904 151</b>	<b>-27,9</b>	<b>-22,2</b>	<b>-0,8</b>
<b>Donaugebiet</b>								
Kelheim.....	49 697	36 765	30 238	475 655	428 406	-39,2	-17,8	-9,9
Regensburg.....	150 258	176 301	129 285	1 553 778	1 421 668	-14,0	-26,7	-8,5
Straubing-Sand.....	55 067	77 522	52 417	552 137	590 476	-4,8	-32,4	6,9
Deggendorf.....	38 270	29 292	24 282	381 629	359 530	-36,6	-17,1	-5,8
Passau.....	34 190	34 085	29 170	298 564	334 807	-14,7	-14,4	12,1
übr. Häfen.....	10 471	7 521	2 631	136 760	73 917	-74,9	-65,0	-46,0
<b>zusammen</b>	<b>337 953</b>	<b>361 486</b>	<b>268 023</b>	<b>3 398 523</b>	<b>3 208 804</b>	<b>-20,7</b>	<b>-25,9</b>	<b>-5,6</b>
<b>Bayern</b>								
<b>insgesamt.....</b>	<b>918 634</b>	<b>899 151</b>	<b>686 467</b>	<b>8 343 344</b>	<b>8 112 955</b>	<b>-25,3</b>	<b>-23,7</b>	<b>-2,8</b>
davon:								
Empfang.....	570 077	560 533	429 453	4 964 988	5 088 855	-24,7	-23,4	2,5
Versand.....	348 558	338 618	257 014	3 378 356	3 024 100	-26,3	-24,1	-10,5
nachrichtlich:								
Main-Donau-Kanal.....	116 856	108 195	54 582	1 089 680	951 834	-53,3	-49,6	-12,7

### 3. Güterumschlag nach Güterabteilungen in Bayern im November 2011

Güterabteilung Bezeichnung	November 2010 <sup>1)</sup>	Oktober 2011	November 2011	Januar - November 2010 <sup>1)</sup>	Januar - November 2011	Veränderung <sup>1)</sup>		
						November 2011 gegenüber		Januar-November 2011 gegenüber Januar-November 2010
						Nov.2010	Okt.2011	
Tonnen						%		
01 Landwirtsch. u. verwandte Erzeugnisse .....	.	162 369	89 269	.	1 564 676	.	-45,0	.
02 Kohle, rohes Erdöl und Erdgas .....	.	52 032	22 678	.	252 825	.	-56,4	.
03 Erze, Steine und Erden, sonst. Bergbauerz. ....	.	282 341	237 166	.	2 171 479	.	-16,0	.
04 Nahrungs- und Genussmittel .....	.	78 158	73 792	.	606 648	.	-5,6	.
05 Textilien, Bekleidung, Leder u. Lederwaren .....	.	-	-	.	-	.	-	.
06 Holzwaren, Papier, Pappe Druckerzeugnisse .....	.	12 672	9 317	.	130 060	.	-26,5	.
07 Kokerei- und Mineralöl- erzeugnisse .....	.	67 694	44 084	.	610 704	.	-34,9	.
08 Chemische Erzeugnisse und Chemiefasern etc. ....	.	71 894	68 189	.	891 375	.	-5,2	.
09 Sonstige Mineralerzeugn., Glas, Zement, Gips etc. ...	.	56 308	49 080	.	695 401	.	-12,8	.
10 Metalle und Metallerzeug- nisse .....	.	36 331	24 131	.	487 004	.	-33,6	.

<sup>1)</sup> Infolge der Umstellung der Gütersystematik NST/R auf NST 2007 ab Januar 2011 sind die Daten davor liegender Berichtszeiträume nur bedingt vergleichbar und werden deshalb nicht ausgewiesen.



**Noch: 3. Güterumschlag nach Güterabteilungen in Bayern  
im November 2011**

Güterabteilung Bezeichnung	November 2010 <sup>1)</sup>	Oktober 2011	November 2011	Januar - November 2010 <sup>1)</sup>	Januar - November 2011	Veränderung <sup>1)</sup>		
						November 2011 gegenüber		Januar-November 2011 gegenüber Januar-November 2010
						Nov.2010	Okt.2011	
Tonnen						%		
11 Maschinen und Ausrüst., Haushaltsgeräte etc. ....	.	2 047	3 237	.	33 573	.	58,1	.
12 Fahrzeuge .....	.	7 286	7 337	.	83 585	.	0,7	.
13 Möbel, Schmuck, Musik- instrumente, Sportger. ....	.	9 487	9 650	.	81 617	.	1,7	.
14 Sekundärrohstoffe, Abfälle .....	.	58 739	45 567	.	481 471	.	-22,4	.
15 Post, Pakete .....	.	-	-	.	-	.	-	-
16 Geräte und Material für die Güterbeförderung .....	.	709	888	.	5 753	.	25,2	.
17 Umzugsgut u. sonst. nichtmarktbest. Güter .....	.	-	-	.	-	.	-	.
18 Sammelgut .....	.	-	-	.	-	.	-	.
19 Nicht identifizierbare Güter .....	.	1 084	2 083	.	16 783	.	92,2	.
20 Sonstige Güter a.n.g. ....	.	-	-	.	-	.	-	.
<b>Insgesamt</b>	<b>918 634</b>	<b>899 151</b>	<b>686 467</b>	<b>8 343 344</b>	<b>8 112 955</b>	<b>-25,3</b>	<b>-23,7</b>	<b>-2,8</b>

<sup>1)</sup> Infolge der Umstellung der Gütersystematik NST/R auf NST 2007 ab Januar 2011 sind die Daten davor liegender Berichtszeiträume nur bedingt vergleichbar und werden deshalb nicht ausgewiesen.

#### 4. Schiffsverkehr, Gütereingang und Güterversand nach Verkehrsgebieten und ausgewählten Häfen in Bayern im November 2011

Verkehrs- gebiet  Hafen	an  bzw.  ab	Güterschiffe insgesamt				darunter Güterschiffe mit eigener Triebkraft					
		beladen		unbeladen <sup>1)</sup>		Empfang bzw. Versand in Tonnen	beladen		unbeladen <sup>1)</sup>		Empfang bzw. Versand in Tonnen
		An- zahl	Tragfä- higkeit in Tonnen	An- zahl	Tragfä- higkeit in Tonnen		An- zahl	Tragfä- higkeit in Tonnen	An- zahl	Tragfä- higkeit in Tonnen	
<b>Maingebiet</b>											
Nürnberg .....	an	31	53 369	7	9 647	20 435	29	50 277	7	9 647	19 074
	ab	13	19 321	21	34 689	6 389	13	19 321	20	33 312	6 389
Erlangen .....	an	8	17 082	-	-	7 679	8	17 082	-	-	7 679
	ab	-	-	8	17 082	-	-	-	8	17 082	-
Bamberg .....	an	15	23 481	11	10 778	8 674	12	19 261	10	9 990	7 252
	ab	11	10 778	11	17 618	6 041	10	9 990	9	14 186	5 701
Schweinfurt .....	an	17	38 044	9	18 532	14 026	17	38 044	9	18 532	14 026
	ab	10	19 857	16	36 719	7 389	10	19 857	16	36 719	7 389
Würzburg .....	an	14	18 958	4	5 737	8 532	14	18 958	4	5 737	8 532
	ab	5	8 241	13	16 454	3 309	5	8 241	13	16 454	3 309
Karlstadt .....	an	6	9 795	20	44 924	5 448	6	9 795	20	44 924	5 448
	ab	24	51 216	2	3 503	19 531	24	51 216	2	3 503	19 531
Lengfurt .....	an	26	47 242	23	39 555	21 870	26	47 242	23	39 555	21 870
	ab	23	39 555	26	47 242	22 715	23	39 555	26	47 242	22 715
Aschaffenburg .....	an	61	135 652	11	20 242	51 275	59	131 752	11	20 242	49 889
	ab	15	32 302	57	123 592	14 194	15	32 302	55	119 692	14 194
übrige Häfen .....	an	156	141 812	142	137 080	101 585	77	97 687	68	96 487	59 192
	ab	157	147 902	140	129 630	99 352	79	105 490	65	87 324	57 972
<b>zusammen .....</b>	<b>an</b>	<b>334</b>	<b>485 435</b>	<b>227</b>	<b>286 495</b>	<b>239 524</b>	<b>248</b>	<b>430 098</b>	<b>152</b>	<b>245 114</b>	<b>192 962</b>
	<b>ab</b>	<b>258</b>	<b>329 172</b>	<b>294</b>	<b>426 529</b>	<b>178 920</b>	<b>179</b>	<b>285 972</b>	<b>214</b>	<b>375 514</b>	<b>137 200</b>
	<b>zus.</b>	<b>592</b>	<b>814 607</b>	<b>521</b>	<b>713 024</b>	<b>418 444</b>	<b>427</b>	<b>716 070</b>	<b>366</b>	<b>620 628</b>	<b>330 162</b>
<b>Donaugebiet</b>											
Kelheim .....	an	45	73 735	8	15 611	23 419	43	71 080	7	13 798	22 239
	ab	20	29 726	32	55 643	6 819	19	27 913	30	52 988	6 731
Regensburg .....	an	197	341 030	33	51 398	88 901	163	282 478	26	40 057	74 197
	ab	102	162 082	69	112 166	40 384	86	135 445	51	82 156	33 786
Straubing-Sand ...	an	64	100 820	11	15 368	40 544	59	92 517	10	13 667	37 579
	ab	17	22 827	59	94 387	11 873	16	21 126	54	86 084	11 323
Deggendorf .....	an	32	59 000	14	24 395	15 904	22	40 354	14	24 395	10 727
	ab	16	28 986	18	33 424	8 378	16	28 986	11	20 130	8 378
Passau .....	an	51	80 761	14	20 638	18 530	42	67 520	12	17 927	15 336
	ab	26	38 651	19	27 053	10 640	21	31 544	17	24 791	8 933
übrige Häfen .....	an	6	9 612	-	-	2 631	6	9 612	-	-	2 631
	ab	-	-	5	7 139	-	-	-	5	7 139	-
<b>zusammen .....</b>	<b>an</b>	<b>395</b>	<b>664 958</b>	<b>80</b>	<b>127 410</b>	<b>189 929</b>	<b>335</b>	<b>563 561</b>	<b>69</b>	<b>109 844</b>	<b>162 709</b>
	<b>ab</b>	<b>181</b>	<b>282 272</b>	<b>202</b>	<b>329 812</b>	<b>78 094</b>	<b>158</b>	<b>245 014</b>	<b>168</b>	<b>273 288</b>	<b>69 151</b>
	<b>zus.</b>	<b>576</b>	<b>947 230</b>	<b>282</b>	<b>457 222</b>	<b>268 023</b>	<b>493</b>	<b>808 575</b>	<b>237</b>	<b>383 132</b>	<b>231 860</b>
<b>Bayern</b>											
<b>insgesamt .....</b>	<b>an</b>	<b>729</b>	<b>1 150 393</b>	<b>307</b>	<b>413 905</b>	<b>429 453</b>	<b>583</b>	<b>993 659</b>	<b>221</b>	<b>354 958</b>	<b>355 671</b>
	<b>ab</b>	<b>439</b>	<b>611 444</b>	<b>496</b>	<b>756 341</b>	<b>257 014</b>	<b>337</b>	<b>530 986</b>	<b>382</b>	<b>648 802</b>	<b>206 351</b>
	<b>zus.</b>	<b>1 168</b>	<b>1 761 837</b>	<b>803</b>	<b>1 170 246</b>	<b>686 467</b>	<b>920</b>	<b>1 524 645</b>	<b>603</b>	<b>1 003 760</b>	<b>562 022</b>
nachrichtlich: Main-Donau-Kanal	an	65	110 156	18	20 425	42 152	60	102 844	17	19 637	39 369
	ab	24	30 099	50	83 140	12 430	23	29 311	47	78 331	12 090
	zus.	89	140 255	68	103 565	54 582	83	132 155	64	97 968	51 459

<sup>1)</sup> Zwischen dem Meldehafen und dem letzten bzw. nächsten Hafen wurde keine Ladung transportiert.

**5. Gütereingang und Güterversand nach Verkehrsgebieten,  
ausgewählten Häfen und Güterabteilungen in Bayern  
im November 2011 (in Tonnen)**

Verkehrsgebiet — Hafen	E bzw. V	01 - 20 ins- gesamt	davon					
			01 Landwirt- schaftliche u. verwandte Erzeugnisse	02 Kohle, rohes Erdöl und Erdgas	03 Erze, Steine und Erden	04 Nahrungs- und Genuss- mittel	05 Textilien, Bekleidung, Leder und Lederwaren	06 Holzwaren, Papier, Pappe, Druckerzeug.
<b>Maingebiet</b>								
Nürnberg .....	E	20 435	-	1 439	3 811	2 470	-	-
	V	6 389	275	-	2 572	-	-	-
Bamberg .....	E	8 674	-	-	3 271	-	-	-
	V	6 041	2 965	-	-	-	-	-
Schweinfurt .....	E	14 026	-	3 880	-	-	-	-
	V	7 389	7 389	-	-	-	-	-
Würzburg .....	E	8 532	-	-	-	2 819	-	-
	V	3 309	3 309	-	-	-	-	-
Karlstadt .....	E	5 448	-	-	2 404	-	-	-
	V	19 531	-	-	-	-	-	-
Lengfurt .....	E	21 870	-	-	2 135	-	-	-
	V	22 715	-	-	-	-	-	-
Aschaffenburg .....	E	51 275	985	8 100	13 861	212	-	9 317
	V	14 194	985	-	-	442	-	-
übrige Häfen .....	E	109 264	-	-	89 807	-	-	-
	V	99 352	3 955	-	83 771	11 213	-	-
<b>zusammen .....</b>	<b>E</b>	<b>239 524</b>	<b>985</b>	<b>13 419</b>	<b>115 289</b>	<b>5 501</b>	-	<b>9 317</b>
	<b>V</b>	<b>178 920</b>	<b>18 878</b>	-	<b>86 343</b>	<b>11 655</b>	-	-
	<b>zus.</b>	<b>418 444</b>	<b>19 863</b>	<b>13 419</b>	<b>201 632</b>	<b>17 156</b>	-	<b>9 317</b>
<b>Donaugebiet</b>								
Kelheim .....	E	23 419	-	-	9 297	1 802	-	-
	V	6 819	6 133	-	449	-	-	-
Regensburg .....	E	88 901	9 485	4 406	11 269	21 603	-	-
	V	40 384	7 314	1 578	11 313	9 384	-	-
Straubing-Sand .....	E	40 544	36 036	-	2 678	-	-	-
	V	11 873	550	-	-	11 323	-	-
Deggendorf .....	E	15 904	1 297	-	-	-	-	-
	V	8 378	615	-	-	7 573	-	-
Passau .....	E	18 530	3 613	3 275	264	3 454	-	-
	V	10 640	4 363	-	264	476	-	-
übrige Häfen .....	E	2 631	-	-	-	1 021	-	-
	V	-	-	-	-	-	-	-
<b>zusammen .....</b>	<b>E</b>	<b>189 929</b>	<b>50 431</b>	<b>7 681</b>	<b>23 508</b>	<b>27 880</b>	-	-
	<b>V</b>	<b>78 094</b>	<b>18 975</b>	<b>1 578</b>	<b>12 026</b>	<b>28 756</b>	-	-
	<b>zus.</b>	<b>268 023</b>	<b>69 406</b>	<b>9 259</b>	<b>35 534</b>	<b>56 636</b>	-	-
<b>Bayern</b>								
<b>insgesamt .....</b>	<b>E</b>	<b>429 453</b>	<b>51 416</b>	<b>21 100</b>	<b>138 797</b>	<b>33 381</b>	-	<b>9 317</b>
	<b>V</b>	<b>257 014</b>	<b>37 853</b>	<b>1 578</b>	<b>98 369</b>	<b>40 411</b>	-	-
	<b>zus.</b>	<b>686 467</b>	<b>89 269</b>	<b>22 678</b>	<b>237 166</b>	<b>73 792</b>	-	<b>9 317</b>
nachrichtlich: Main-Donau-Kanal	E	42 152	-	1 439	14 761	3 491	-	-
	V	12 430	3 240	-	2 572	-	-	-
	zus.	54 582	3 240	1 439	17 333	3 491	-	-

**Noch: 5. Gütereingang und Güterversand nach Verkehrsgebieten,  
ausgewählten Häfen und Güterabteilungen in Bayern  
im November 2011 (in Tonnen)**

davon							E bzw. V	Verkehrsgebiet — Hafen
07	08	09	10	11	12	13		
Kokerei u. Mineralöl- erzeugnisse	Chemische Erzeugnisse	Sonstige Mineralerzeug- nisse (Glas, Zement etc.)	Metalle u. Metallerzeug- nisse	Maschinen und Ausrüst., Haushalts- geräte	Fahrzeuge	Möbel, Schmuck, Musikinstr., Sportgeräte		
2 115	9 834	-	313	453	-	-	E	..... Nürnberg
-	1 161	-	313	2 068	-	-	V	
-	5 403	-	-	-	-	-	E	..... Bamberg
-	-	425	-	-	-	-	V	
7 746	2 400	-	-	-	-	-	E	..... Schweinfurt
-	-	-	-	-	-	-	V	
-	1 470	-	1 061	-	-	-	E	..... Würzburg
-	-	-	-	-	-	-	V	
-	-	-	-	-	-	-	E	..... Karlstadt
-	-	19 531	-	-	-	-	V	
-	1 098	-	-	-	-	-	E	..... Lengfurt
-	-	22 715	-	-	-	-	V	
16 306	195	-	-	-	-	1 858	E	..... Aschaffenburg
-	195	-	-	-	-	7 702	V	
5 961	10 763	-	2 097	-	-	-	E	..... übrige Häfen
-	-	-	413	-	-	-	V	
<b>32 128</b>	<b>31 163</b>	-	<b>3 471</b>	<b>453</b>	-	<b>1 858</b>	<b>E</b>	<b>..... zusammen</b>
-	<b>1 356</b>	<b>42 671</b>	<b>726</b>	<b>2 068</b>	-	<b>7 702</b>	<b>V</b>	
<b>32 128</b>	<b>32 519</b>	<b>42 671</b>	<b>4 197</b>	<b>2 521</b>	-	<b>9 560</b>	<b>zus.</b>	
1 934	7 669	-	567	-	2 150	-	E	..... Kelheim
-	-	-	-	-	237	-	V	
1 927	12 924	4 337	9 237	-	-	-	E	..... Regensburg
-	7 073	373	2 432	-	-	-	V	
-	1 788	-	42	-	-	-	E	.... Straubing-Sand
-	-	-	-	-	-	-	V	
8 095	2 122	-	4 390	-	-	-	E	..... Deggendorf
-	-	-	-	190	-	-	V	
-	2 484	1 699	1 608	113	2 010	-	E	..... Passau
-	-	-	1 658	413	2 940	90	V	
-	1 610	-	-	-	-	-	E	..... übrige Häfen
-	-	-	-	-	-	-	V	
<b>11 956</b>	<b>28 597</b>	<b>6 036</b>	<b>15 844</b>	<b>113</b>	<b>4 160</b>	-	<b>E</b>	<b>..... zusammen</b>
-	<b>7 073</b>	<b>373</b>	<b>4 090</b>	<b>603</b>	<b>3 177</b>	<b>90</b>	<b>V</b>	
<b>11 956</b>	<b>35 670</b>	<b>6 409</b>	<b>19 934</b>	<b>716</b>	<b>7 337</b>	<b>90</b>	<b>zus.</b>	
<b>44 084</b>	<b>59 760</b>	<b>6 036</b>	<b>19 315</b>	<b>566</b>	<b>4 160</b>	<b>1 858</b>	<b>E</b>	<b>..... insgesamt</b>
-	<b>8 429</b>	<b>43 044</b>	<b>4 816</b>	<b>2 671</b>	<b>3 177</b>	<b>7 792</b>	<b>V</b>	
<b>44 084</b>	<b>68 189</b>	<b>49 080</b>	<b>24 131</b>	<b>3 237</b>	<b>7 337</b>	<b>9 650</b>	<b>zus.</b>	
nachrichtlich Main-Donau-Kanal								
2 115	16 847	-	2 410	453	-	-	E	
-	1 161	425	313	2 068	-	-	V	
2 115	18 008	425	2 723	2 521	-	-	zus.	

Noch: **5. Gütereingang und Güterversand nach Verkehrsgebieten,  
ausgewählten Häfen und Güterabteilungen in Bayern  
im November 2011 (in Tonnen)**

Verkehrsgebiet — Hafen	E bzw. V	davon						
		14 Sekundär- rohstoffe, Abfälle	15 Post, Pakete	16 Geräte und Material für die Güterbef.	17 Umzugsgut u. sonst. nichtmarkt- b. Güter	18 Sammelgut	19 Nicht identif. Güter; unbekannt	20 Sonstige Güter a.n.g.
<b>Maingebiet</b>								
Nürnberg .....	E	-	-	-	-	-	-	-
	V	-	-	-	-	-	-	-
Bamberg .....	E	-	-	-	-	-	-	-
	V	2 651	-	-	-	-	-	-
Schweinfurt .....	E	-	-	-	-	-	-	-
	V	-	-	-	-	-	-	-
Würzburg .....	E	3 182	-	-	-	-	-	-
	V	-	-	-	-	-	-	-
Karlstadt .....	E	3 044	-	-	-	-	-	-
	V	-	-	-	-	-	-	-
Lengfurt .....	E	18 637	-	-	-	-	-	-
	V	-	-	-	-	-	-	-
Aschaffenburg .....	E	-	-	441	-	-	-	-
	V	4 868	-	2	-	-	-	-
übrige Häfen .....	E	636	-	-	-	-	-	-
	V	-	-	-	-	-	-	-
<b>zusammen .....</b>	<b>E</b>	<b>25 499</b>	<b>-</b>	<b>441</b>	<b>-</b>	<b>-</b>	<b>-</b>	<b>-</b>
	<b>V</b>	<b>7 519</b>	<b>-</b>	<b>2</b>	<b>-</b>	<b>-</b>	<b>-</b>	<b>-</b>
	<b>zus.</b>	<b>33 018</b>	<b>-</b>	<b>444</b>	<b>-</b>	<b>-</b>	<b>-</b>	<b>-</b>
<b>Donauebiet</b>								
Kelheim .....	E	-	-	-	-	-	-	-
	V	-	-	-	-	-	-	-
Regensburg .....	E	12 549	-	444	-	-	720	-
	V	-	-	-	-	-	917	-
Straubing-Sand .....	E	-	-	-	-	-	-	-
	V	-	-	-	-	-	-	-
Deggendorf .....	E	-	-	-	-	-	-	-
	V	-	-	-	-	-	-	-
Passau .....	E	-	-	-	-	-	10	-
	V	-	-	-	-	-	436	-
übrige Häfen .....	E	-	-	-	-	-	-	-
	V	-	-	-	-	-	-	-
<b>zusammen .....</b>	<b>E</b>	<b>12 549</b>	<b>-</b>	<b>444</b>	<b>-</b>	<b>-</b>	<b>730</b>	<b>-</b>
	<b>V</b>	<b>-</b>	<b>-</b>	<b>-</b>	<b>-</b>	<b>-</b>	<b>1 353</b>	<b>-</b>
	<b>zus.</b>	<b>12 549</b>	<b>-</b>	<b>444</b>	<b>-</b>	<b>-</b>	<b>2 083</b>	<b>-</b>
<b>Bayern</b>								
<b>insgesamt .....</b>	<b>E</b>	<b>38 048</b>	<b>-</b>	<b>885</b>	<b>-</b>	<b>-</b>	<b>730</b>	<b>-</b>
	<b>V</b>	<b>7 519</b>	<b>-</b>	<b>2</b>	<b>-</b>	<b>-</b>	<b>1 353</b>	<b>-</b>
	<b>zus.</b>	<b>45 567</b>	<b>-</b>	<b>888</b>	<b>-</b>	<b>-</b>	<b>2 083</b>	<b>-</b>
nachrichtlich: Main-Donau-Kanal	E	636	-	-	-	-	-	-
	V	2 651	-	-	-	-	-	-
	zus.	3 287	-	-	-	-	-	-